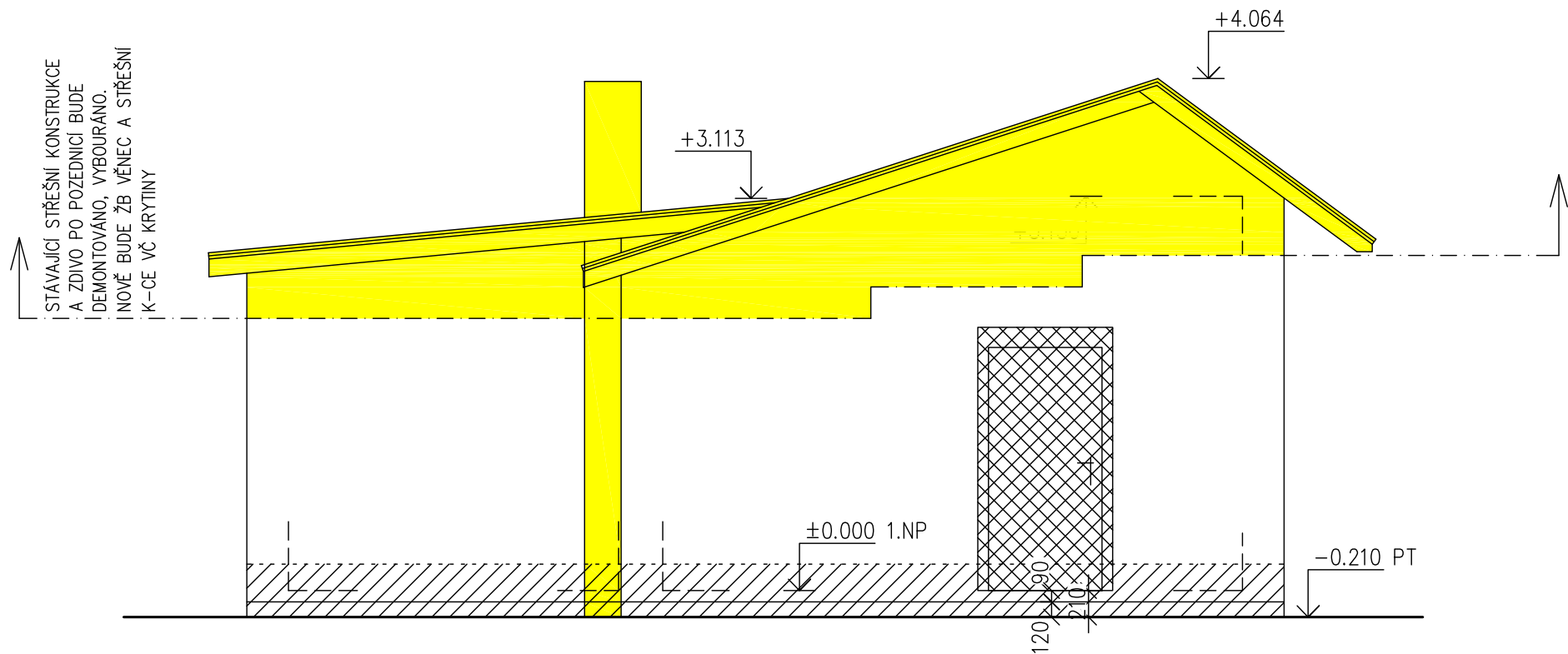
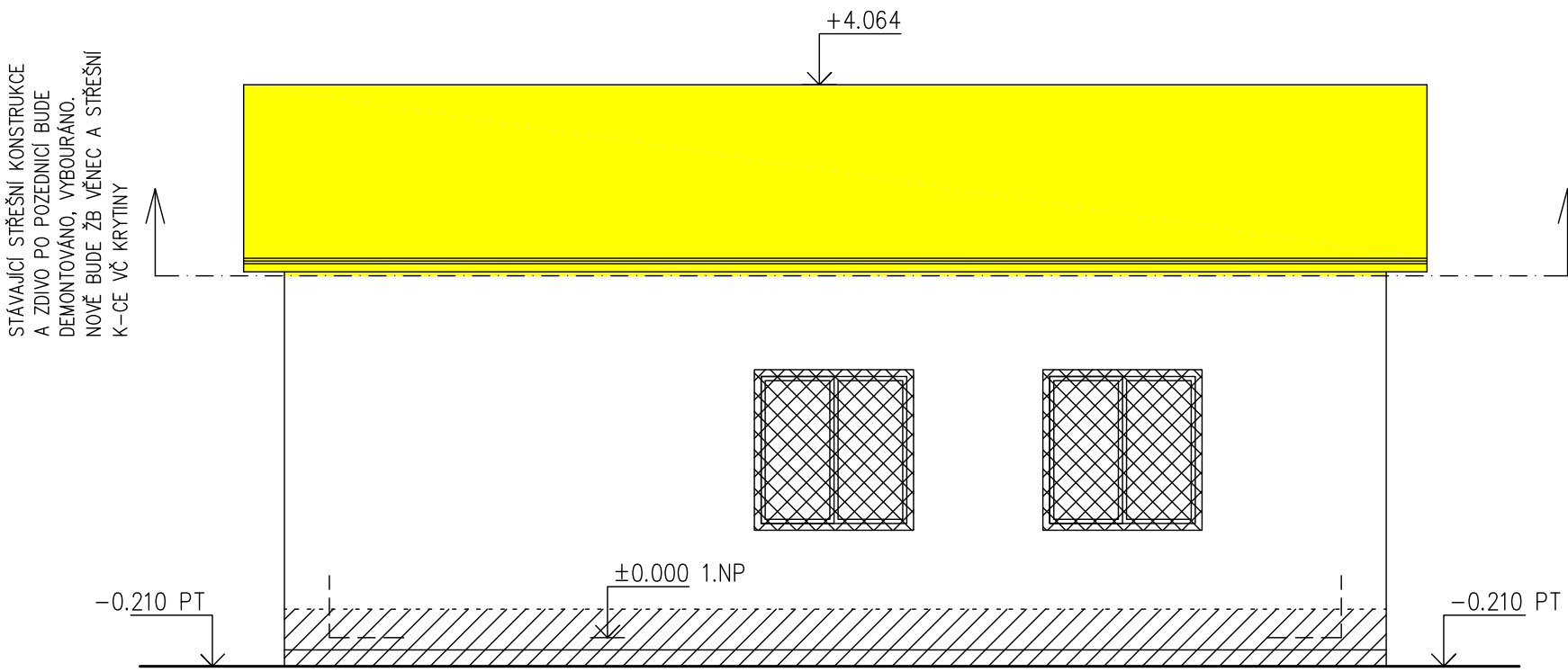


SEVEROVÝCHODNÍ POHLED – BOURACÍ PRÁCE



SEVEROZÁPADNÍ POHLED – BOURACÍ PRÁCE



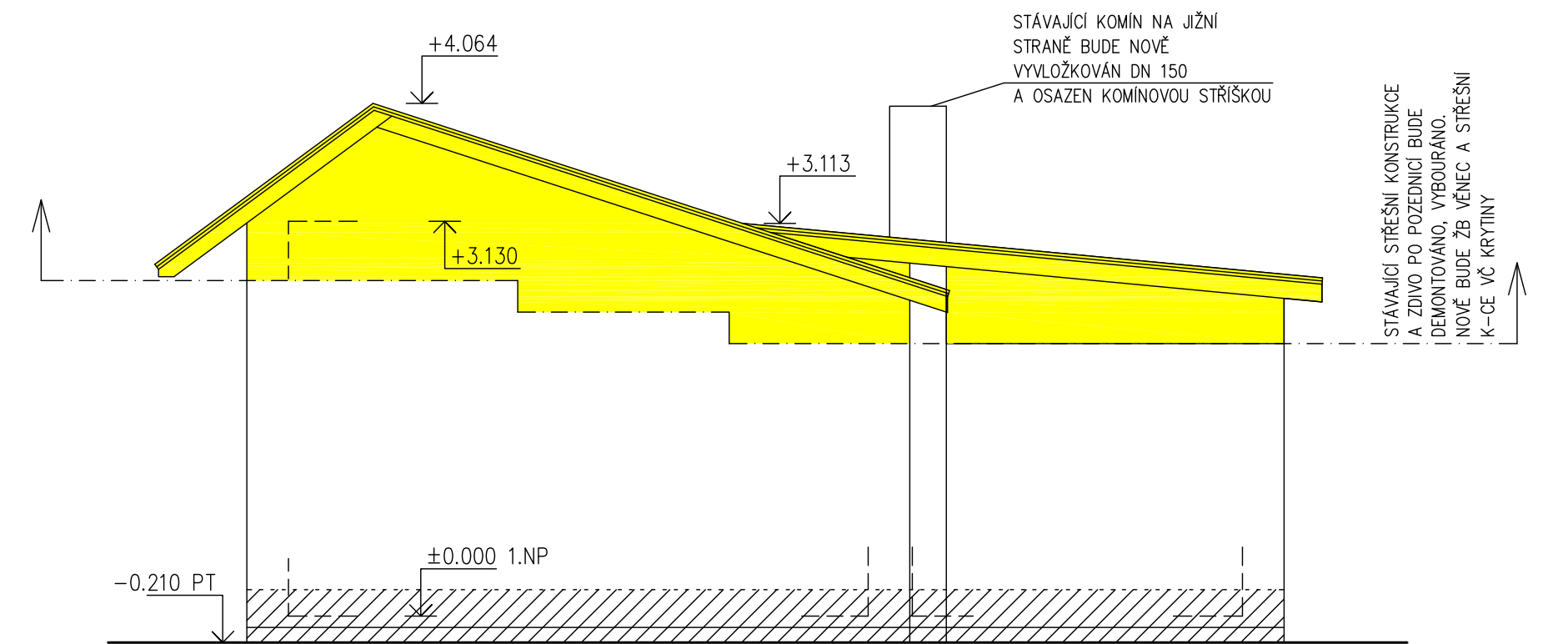
LEGENDA MATERIÁLŮ – BOURACÍ PRÁCE, STÁVAJÍCÍ STAV

- SANACE STÁVAJÍCÍHO ZDIVA RUČNÍM PODŘEZÁNÍM, NOVÁ HYDROIZOLACE VČ ASF. NÁTĚRU 2x ASFALTOVÝ PÁS, NAPŘ. SKLOBIT, VIZ. SKLADBY KONSTRUKCÍ
- SANACE A VÝMĚNA STÁVAJÍCÍ PODLAHOVÉ KONSTRUKCE, VIZ. SKLADBY KONSTRUKCÍ NOVÁ HYDROIZOLACE, 2x ASFALTOVÝ PÁS VČ ASF. NÁTĚRU, NAPŘ. SKLOBIT PROPOJENA S HYDROIZOLACÍ ZDI
- STÁVAJÍCÍ VÝPLNĚ OTVORŮ BUDOU VYMĚNĚNY ZA NOVÉ, ATYPICKÉ
- VYBOURÁNÍ, DEMONTÁŽ STÁVAJÍCÍCH KONSTRUKCÍ A PRVKŮ
- ZAZDĚNÍ STÁVAJÍCÍCH KONSTRUKCÍ

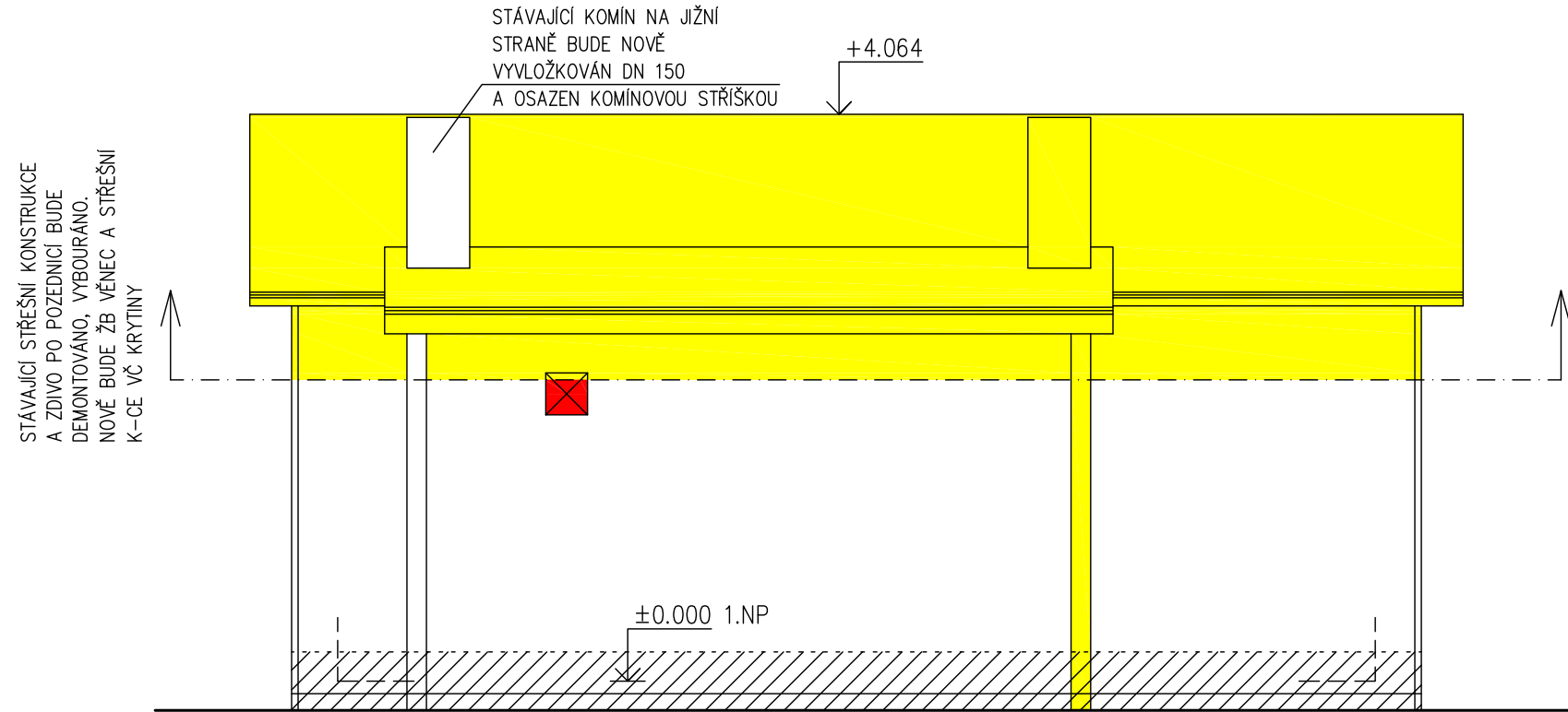
POZNÁMKY:

- PŘI PROVÁDĚNÍ STAVBY JE NUTNÉ DODRŽET ZÁKON 258/2000 SB. O OCHRANĚ VEŘEJNÉHO ZDRAVÍ, VYHLÁŠKU 48/1982 SB. O ZÁKLADNÍCH POŽADAVCÍCH K ZAJIŠTĚNÍ BEZPEČNOSTI PRÁCE A TECHNICKÝCH ZAŘÍZENÍ, ZÁKON 309/2006 SB. O ZAJIŠTĚNÍ DALŠÍCH PODMÍNEK BEZPEČNOSTI A OCHRANY ZDRAVÍ PŘI PRÁCI, NAŘÍZENÍ VLÁDY 272/2011 SB. O OCHRANĚ ZDRAVÍ PŘED NEPŘÍZNIVÝMI ÚČINKY HLUKU A VIBRACÍ, A JEJICH PLATNÉ ZNĚNÍ.
- VEŠKERÉ PRÁCE BUDOU PROVÁDĚNY DLE PLATNÝCH NOREM A PŘEDPISŮ, DÁLE DLE PLATNÝCH TECHNOLOGICKÝCH POSTUPŮ POUŽITÝCH MATERIÁLŮ.

JIHOZÁPADNÍ POHLED – BOURACÍ PRÁCE



JIHOVÝCHODNÍ POHLED – BOURACÍ PRÁCE



Autor:	Lumír Moučka	Č. VÝKRESU 01/06
Spolupráce:	Filip Koryčanský	
Stavba:	REVITALIZACE SKLANÍCH SKLEPŮ V ODRÁCH	
Objekt:	STÁVAJÍCÍ ZDĚNÁ BUDOVA	
Klient:	MĚSTO ODRY, Masarykovo náměstí 16 / 25, 742 35 Odry	
D1 S001/06 POHLEDY, BOURACÍ PRÁCE		
Lumír Moučka Brněnská 62; 571 01 Moravská Třebová		ČKAIT: 1003090 Autorizovaný stavitel pro pozemnní stavby
Stupeň dokumentace:	pro provedení stavby	
Datum:	PROSINEC 2018	
Měřítka/formát	1: 200 / A3	